

# ***OBSERVATOIRE DU COMMERCE ET DES SERVICES***



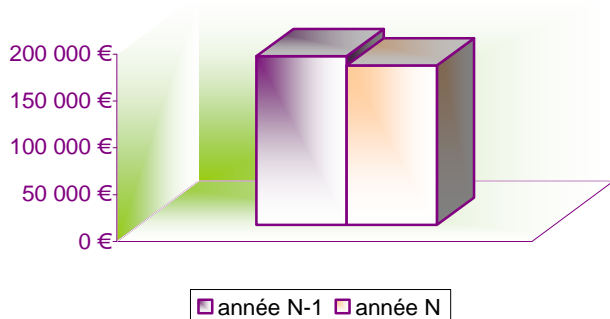
## ***PHARMACIE***

### ***JANVIER 2011***

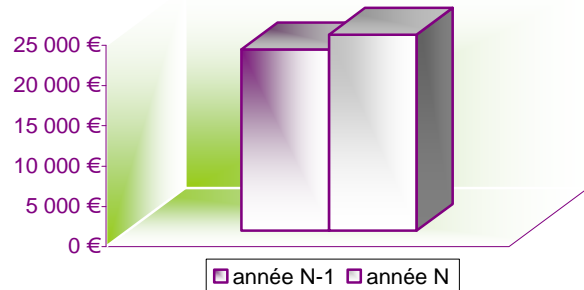
## ***Chiffres et Commentaires...***

# PHARMACIE / JANVIER 2011

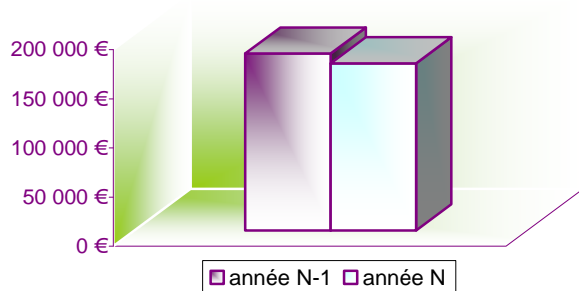
Votre Chiffre d'affaires du mois...



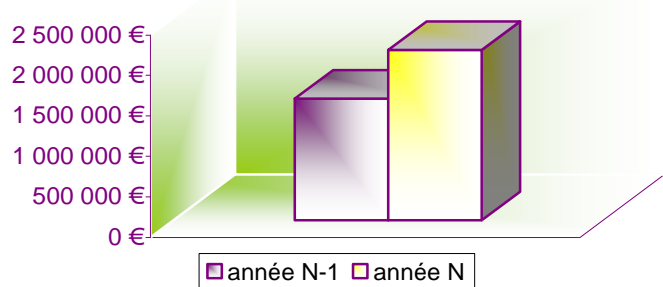
Votre Chiffre d'affaires du mois par Personne...



Votre Chiffre d'affaires cumulé depuis le 1er janvier...



Votre Chiffre d'affaires cumulé des douze derniers mois...

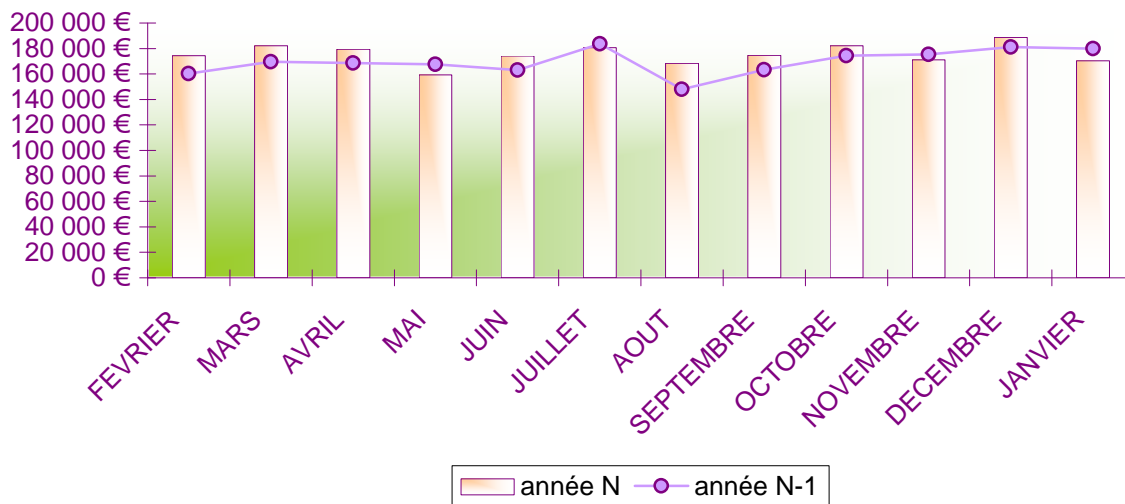


## Récapitulatif mensuel...

(en Euros)	Votre entreprise		Le Secteur
<b>Chiffres d'affaires mensuel T.T.C :</b>			
JANVIER 2010	170236 €	-5,40%	-7,28 %
JANVIER 2009	179955 €		
<b>Chiffres d'affaires cumulés</b>		<i>*Dont apprentis</i>	
JANVIER 2010	7	1	
JANVIER 2009	8	1	
<b>Chiffres d'affaires cumulés</b>			
de janvier à JANVIER 2010	170236 €	-5,40%	-7,28 %
de janvier à JANVIER 2009	179955 €		
<b>Chiffres d'affaires des douze derniers mois :</b>			
de FEVRIER à JANVIER 2010	2104926 €	39,93%	
de FEVRIER à JANVIER 2009	1504289 €		




# PHARMACIE / JANVIER 2011

Vos douze derniers chiffres d'affaires mensuels ...



La tendance constatée sur l'ensemble des participants du secteur...

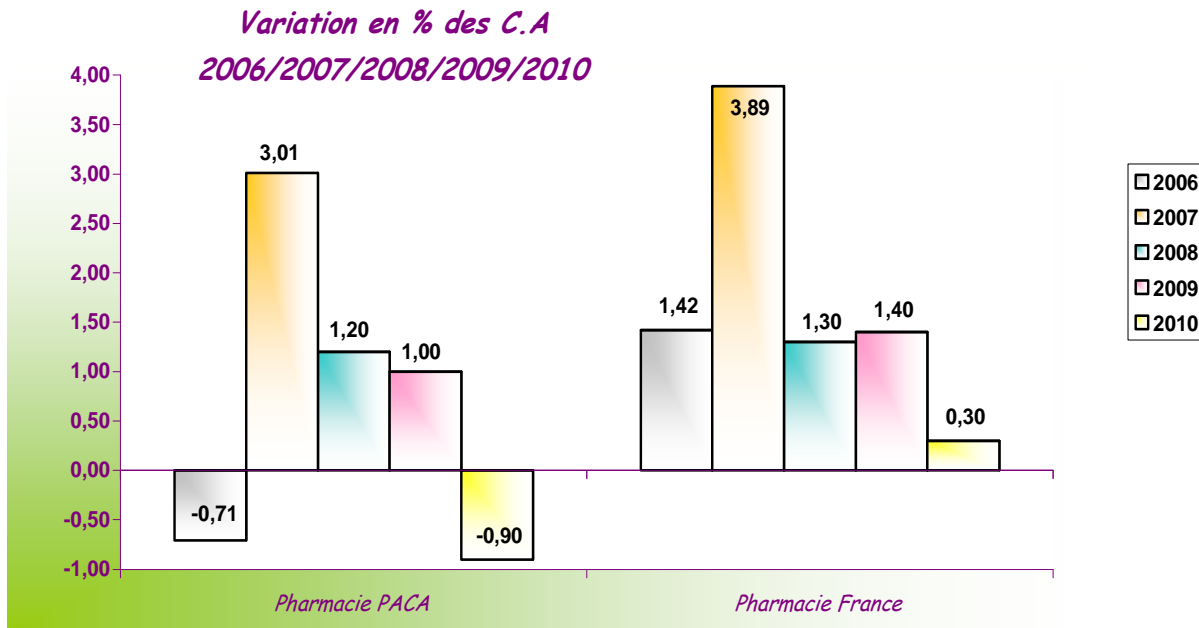
La météo du mois...

			Variation mensuelle -7,28 %
C.A en hausse : <b>12</b>	C.A stable : <b>6</b>	C.A en baisse : <b>43</b>	Total : <b>61 participants</b>

Pour le mois de JANVIER, votre profession enregistre une évolution légèrement négative de ses chiffres d'affaires de -7,02% par rapport aux chiffres de la même période sur 2010. Ce qui confirme la tendance enregistrée le mois dernier.

La tendance cumulée depuis le début de l'exercice, quant à elle, demeure supérieure à 2010 malgré le ralentissement observé ces derniers mois.

## Evolution des C.A T.T.C du secteur sur les cinq dernières années



Activité et Régions	Données Graphique 1				
	2006 en %	2007 en %	2008 en %	2009 en %	2010 en %
Pharmacie PACA	-0,71	3,01	1,20	1,00	-0,90
Pharmacie France	1,42	3,89	1,30	1,40	0,30

La croissance française « se consolide », au diapason de la « convalescence » de l'économie mondiale. Selon plusieurs études, pour 2011 les secteurs en croissance seront plus nombreux, mais la croissance sera moindre, la production restant par ailleurs très en dessous de ses niveaux d'avant-crise.

D'un point de vue « macro économique », le secteur de la pharmacie fait preuve d'une relative stabilité. Après 5% en 2010, il progresserait de 4,5% en valeur en 2011. Ce secteur dans sa globalité doit sa croissance à ses exportations, alors que le marché intérieur pâtit d'une pression sur les prix en lien avec le développement des médicaments génériques.